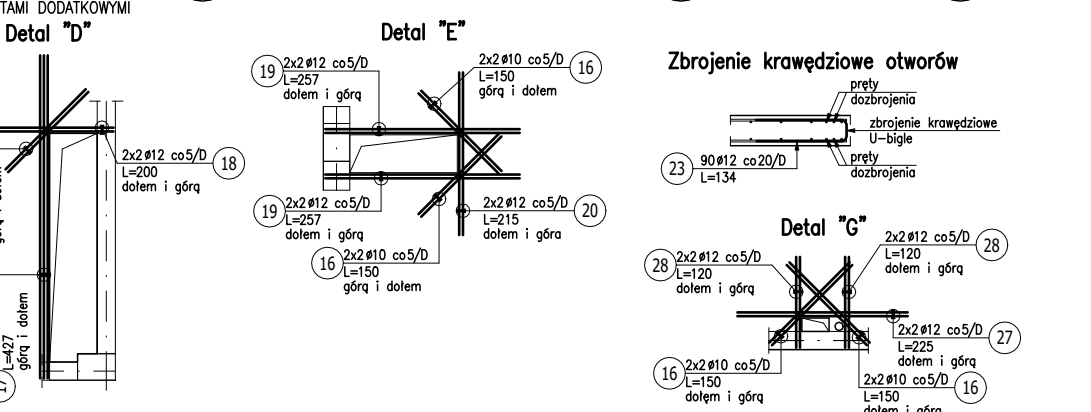
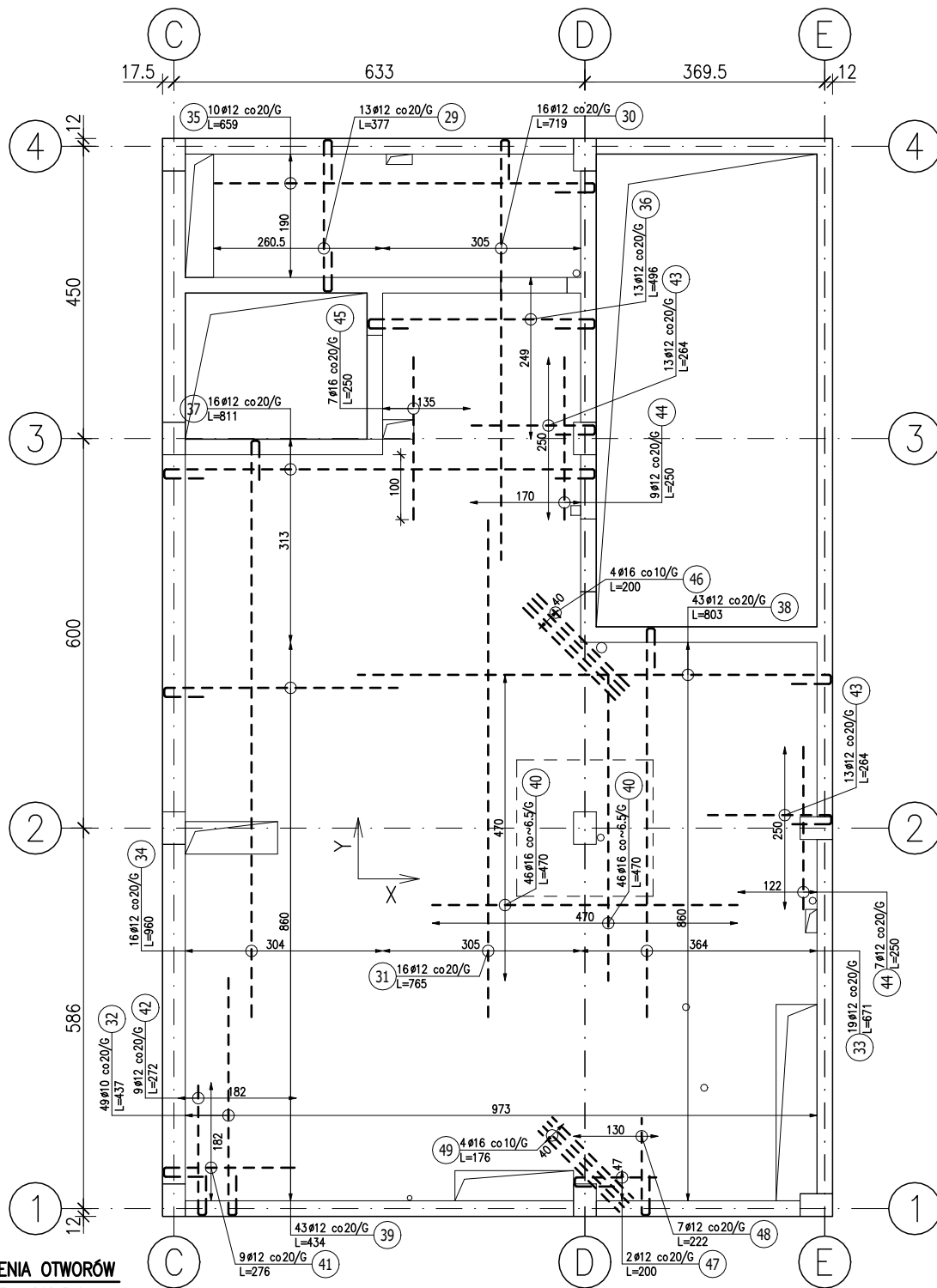


ZBROJENIE GÓRNE



ZESTAWIENIE STALI ZBROJENIOWEJ

Poz. 1 – Zbrojenie DOLNE – 1 szt.										
1	1	12	10,280	44	1	44		452,32		1028
	2	12	6,640	26	1	26		172,64		664
	3	12	3,490	13	1	13		45,37		349
	4	12	11,930	31	1	31		369,83		1193
	5	12	9,040	19	1	19		171,76		904
	6	12	2,340	14	1	14		32,76		234
	7	12	5,230	16	1	16		83,68		523
	8	12	3,000	39	1	39		117,00		300
	9	12	4,600	57	1	57		262,20		460
	10	12	2,330	6	1	6		13,98		233
	11	12	2,100	4	1	4		8,40		210
	12	12	1,100	8	1	8		8,80		110
	13	10	1,200	8	1	8	9,60			120
	14	12	4,380	6	1	6		26,28		438
	15	12	1,480	8	1	8		11,84		148
	16	10	1,500	36	1	36	54,00			150
	17	12	4,270	6	1	6		25,62		427
	18	12	2,000	4	1	4		8,00		200
	19	12	2,570	8	1	8		20,56		257
	20	12	2,150	4	1	4		8,60		215
	21	10	3,180	21	1	21	66,78			$\frac{25}{25} \frac{25}{25}$ 204
	22	10	3,220	21	1	21	67,62			$\frac{25}{25} \frac{25}{25}$ 204
	23	12	1,340	90	1	90		120,60		$\frac{60}{60}$ 20
	24	10	12,000	5	1	5	60,00			
	25	12	2,130	4	1	4		8,52		213
	26	12	1,550	8	1	8		12,40		155
	27	12	2,250	4	1	4		9,00		225
	28	12	1,200	8	1	8		9,60		120

29	12	3,770	13	1	13		49,01		233
30	12	7,190	16	1	16		115,04		647
31	12	7,650	16	1	16		122,40		765
32	10	4,370	49	1	49	214,13			365
33	12	6,710	19	1	19		127,49		599

DŁUGOŚĆ RAZEM [m]	472,13	3536,85	464,94
MASA JEDNOSTKOWA [kg/m]	0,617	0,888	1,578
MASA [kg]	291,30	3140,72	733,68
MASA CAŁKOWITA [kg]		4165,7	

-
- Diagram illustrating the reinforcement layout for a square column and its surrounding slab. The slab is labeled "siatka podstawowa ø12 co 20". The column is labeled "dźwirożenie 2ø16 co ~6.5". Arrows indicate the direction of reinforcement bars.

The diagram shows a three-layered structure. The top layer is labeled 'KIERUNEK Y'. The middle layer is labeled 'KIERUNEK X'. The bottom layer is labeled 'KIERUNEK Y'. The structure is oriented with 'KIERUNEK X' as the horizontal axis and 'KIERUNEK Y' as the vertical axis.

ZESTAWIENIE STALI ZBROJENIOWEJ							
Elementy		Pozycja	Średnica	Ilość		Długość (cm)	Dług. całkow. stali i sr. (m)
Nazwa	Ilość			w	ogółem		
				elementach			
wkładki	1	A	10	400	400	112	448,0
Długość wg średnic (m)							448,0
Masa jednostkowa pręta (kg/m)							0,62
Masa łączna wg średnic (kg)							278
Masa łączna wg gatunku stali (kg)							278

Technical drawings of U-bigle cross-sections for three different wall types: concrete, brick, and stone. Each drawing shows the U-bigle profile with dimensions and labels.

- Concrete:** Shows a U-bigle profile with a minimum width of 2xH. The label "U-bigle" is at the bottom.
- Brick:** Shows a U-bigle profile with a minimum width of 2xH. The label "U-bigle" is at the bottom.
- Stone:** Shows a U-bigle profile with a minimum width of 50xH. The label "U-bigle" is at the bottom.

Woj. świętokrzyskie, pow. kielecki, gm. Kielce,
miejscowość: Kielce
dz.nr ewid. 389/10, 389/11, 389/12, 389/13, obręb 0015
Kielce

Karol Sitarski
Złota 15/U5, 25-015 Kielce
tel: 510-032-264
e-mail: 4idea@4idea.pl

3Kb/19	29.04	
--------	-------	--

1. GRUBOŚĆ OTULINY ZBRÓJENIA DOLNEJ: 25mm.
2. GRUBOŚĆ OTULINY ZBRÓJENIA GÓRNEJ: 25mm.
3. WYMIARY I OPISY ZBRÓJENIA PODANO W [cm], RZĘDNE W [m]
4. ZBRÓJENIE PŁYTY W MIEJSCU OTWORÓW WYCIĄĆ I ODGIĄĆ NA MONTAŻU, A KRAWĘDZIE OTWORÓW DOZBROIĆ ZBRÓJENIEM CO NAJMNIEJ RÓWNOWARTYMNIE DO WYCIEGOTEGO ZGODNIE Z ZASADAMI ZBRÓJENIA OTWORÓW ORAZ RYSUNKIEM I DETALAMI ZBRÓJENIA. W PRZYPADKU OTWORÓW DO 25cm ZBRÓJENIE GŁÓWNE ROSZUŃAC.
5. W NARÓŻACH OTWORÓW WIĘKSZYCH NIŻ 20cm UMIEŚCIĆ ZBRÓJENIE PROSTOPADŁE DO DWUSIECZNEJ Z PRĘTÓW $\phi 10$.
6. OTWORY, PRZEBIECIA ITP. WG. PROJEKTÓW BRANŻOWYCH – SKOORDYNOWAĆ DODATKOWO NA ETAPIE BUDOWY !
7. PRZED WYKONANIEM STROPU PORÓWNAĆ LICZBE, WYMIARY I POŁOŻENIE OTWORÓW Z POZOSTAŁYMI PROJEKTAMI BRANŻOWYMI ORAZ UWZGLĘDNIĆ PRZYJĘTE DO REALIZACJI ROZWIĄZANIA TECHNICZNE NP. WYMIARY PUSTAKÓW KOMINOWYCH, WYMIARY I POŁOŻENIE PIONÓW KANALIZACYJNYCH ITP.
8. ROZPATRYWAĆ Z ZATWIERDZONYM PROJEKTEM ARCHITEKTONICZNO – BUDOWLANYM ORAZ POZOSTAŁYMI RYSUNKAMI PROJEKTU TECHNICZNEGO KONSTRUKCJI I INNYCH BRANŻ.